

## Kontaktdaten

Verein MUNTERwegs  
Staldenweg 1  
6313 Menzingen  
041 758 01 32  
079 903 38 93  
info@munterwegs.eu  
www.munterwegs.eu

## Standort Emmen

Verein MUNTERwegs  
Schuldienste Emmen  
Frau Rita Pasquale  
Gerliswilstrasse 21  
6020 Emmenbrücke  
079 361 30 21  
emmen@munterwegs.eu

## International sein



Nicht nur die MUNTERwegs TeilnehmerInnen bereichern die Begegnungen durch ihren multikulturellen Hintergrund. Der Verein vernetzt sich auch international und nimmt an verschiedenen europäischen Bildungsprogrammen teil. So engagiert sich MUNTERwegs sowohl in der Erwachsenenbildung als auch in Jugendprogrammen im Rahmen von ERASMUS +.

## Standort Baar

Verein MUNTERwegs  
Frau Miriam Hess  
Staldenweg 1  
6313 Menzingen  
041 758 01 32  
079 903 38 93  
baar@munterwegs.eu

## Standort Risch/Rotkreuz

Verein MUNTERwegs  
Frau Miriam Hess  
Staldenweg 1  
6313 Menzingen  
041 758 01 32  
079 903 38 93  
risch-rotkreuz@munterwegs.eu

## Standort Basel-Stadt

Verein MUNTERwegs  
Frau Miriam Hess  
Staldenweg 1  
6313 Menzingen  
041 758 01 32  
079 903 38 93  
basel-stadt@munterwegs.eu

## Standort Rontal

Verein MUNTERwegs  
Frau Miriam Hess  
Staldenweg 1  
6313 Menzingen  
041 758 01 32  
079 903 38 93  
rontal@munterwegs.eu

## Ein Möglichmacher sein

Der Verein MUNTERwegs ist gemeinnützig anerkannt. Ihre Spende hilft, dass auch zukünftig grosse und kleine Teilnehmer MUNTERwegs sein können.

**Spendenkonto PC-Konto 60-273241-4**

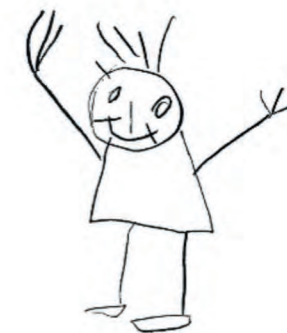
## Standort Cham

Verein MUNTERwegs  
Gemeinwesenzentrum  
Frau Stephanie Curjel  
Hünenbergerstrasse 3  
6330 Cham  
041 723 89 65  
cham@munterwegs.eu



# Verein MUNTERwegs

Ein generationenübergreifendes  
Mentoringprogramm



für Freiwillige und Kinder





### MUNTERwegs sein

Das Geschenk des Lebens teilen: Zeit und Erfahrung. MUNTERwegs bringt Freiwillige als Mentorinnen und Mentoren mit Kindern zusammen. Gross und Klein verbringen gemeinsam eine aktive - anregende Freizeit.



### Kind sein

Die Welt mit den Augen einer anderen Kultur entdecken. Schul- und Kindergartenkinder aus Schweizer Familien oder mit Migrationshintergrund erleben durch das Mentoringprogramm befruchtende Kontakte und Erfahrungen.



### Mentorin oder Mentor sein

Lohnende Momente mit jungen Menschen finden. Während 8 Monaten, zirka zweimal pro Monat, treffen sich die Mentorinnen und Mentoren mit den Kindern. Die Mentorinnen und Mentoren werden in ihre spannenden und vielseitigen Aufgaben eingeführt und durch ein Projektteam begleitet.



### Aktiv sein

Einfach anmelden. MUNTERwegs begleitet Mentorinnen und Mentoren bei dieser vielseitigen Aufgabe durch eine sorgfältige Einführung mit Coachings und Gruppenaktivitäten.



### Standort sein

Die Integration fördern und Gelegenheiten dazu bieten. Der Verein unterstützt Ihre Organisation oder Gemeinde bei der Erarbeitung und der Einführung des Programms und leistet Starthilfe. Wollen Sie dabei und MUNTERwegs sein?



### Gönnerin oder Gönner sein

Gönnerinnen oder Gönner sind: Gesundheitsdepartement Basel-Stadt | Kanton Luzern | Kanton Zug | Kanton Basel-Stadt | Gemeinde Baar | Gemeinde Cham | Gemeinde Dierikon | Gemeinde Ebikon | Gemeinde Emmen | Gemeinde Gisikon | Gemeinde Risch | Gemeinde Root | Beisheim Stiftung | Christoph Merian Stiftung | Hürlimann-Wyss Stiftung | Solanum Stiftung | Swiss Life Stiftung Perspektiven | Katholische Kirche Emmen | Katholisches Pfarramt Gerliswil | Pastoralraum Rontal | Reformierte Kirche Emmen-Rothenburg | Reformierte Kirche Kanton Luzern | Reformierte Kirche Meggen, Adligenswil, Udligenswil | Credit Suisse Foundation | Korporation Emmen | Lotteriefonds Zug